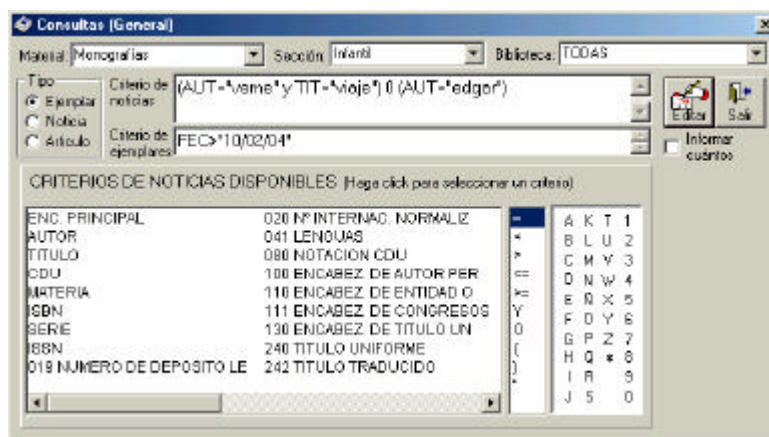


Consultas. Recuperación de la información

Uno de los objetivos básicos y fundamentales a cumplir en todo **S.I.G.B.** "Sistema Integrado de Gestión Bibliotecaria" es la de satisfacer la necesidad de los usuarios y lectores, mediante la búsqueda rápida y eficaz de cualquier libro o documento que se encuentre en la Biblioteca.



- **LIBER-MARC** permite obtener información por
 - Bibliotecas
 - Secciones
 - Tipos de Material
- El usuario podrá establecer condiciones de búsqueda por
 - Ejemplares (Fondos de la Biblioteca)
 - Noticias (Descripciones Bibliográficas)
 - Artículos
- Permite realizar búsquedas
 - "Por Palabras"
 - Por texto libre
 - Sobre uno o varios campos, o subcampos
 - Haciendo uso de truncamientos
 - Utilizando operadores booleanos (Y, O, NO)
- No hace distinciones entre mayúsculas y minúsculas, ni entre palabras acentuadas y sin acentuar.
- Realiza consultas automáticas sobre términos de Tesauro.
- Localiza un registro bibliográfico por cualquier palabra contenida en la descripción bibliográfica, o por cualquier dato del ejemplar.
- Facilita la ficha ISBD de un ejemplar localizado.
- Informa de la disponibilidad del ejemplar localizado, así como de su ubicación, Biblioteca, sección, signatura topográfica,
- La pantalla de consultas asiste al usuario en la construcción de la sintaxis de búsqueda, verificando la misma.
- Permite que el usuario parametrizar los campos y subcampos sobre los que realizar las consultas.